

Wizualizacja zamierzeń projektu „Helski Cypel”

(v.2010 r)

(wykorzystanie przestrzeń, szlaki komunikacyjne, pomosty, budynek)

Istotnym, finalnym komponentem Kampanii „Helski Cypel” było opracowanie graficznych projektów, które zobrazowały by uzgodnione na spotkaniach sposoby zagospodarowania terenu, przebiegu komunikacyjnych szlaków, architektury planowanych obiektów. Zadania podjął się Pan mgr. inż. arch. **Tomasz Karpowicz** i jego pracownia projektowa **ARCHITEKA**.

Rzeczywistość poganiała. W rejonie cypla, na jego siedliskach wydmowych obserwowano co raz więcej zniszczeń. Chronione, priorytetowe siedlisko wydm szarych na obszarach Natura 2000 stopniowo ulegało postępującej degradacji. Niszcząc rodzimą roślinność wydeptywano ścieżki, używano tego miejsca jako toalety i przebieralnie. Krajobraz niszczyły instalacje reklam. Rozrastały się połacie porośnięte inwazyjnymi gatunkami – szczególnie róża pomarszczoną i wierzbą kaspijską, tłumiąc gatunki flory właściwej dla natury siedliska.





Spotkania i prace studialne na projektem odbywano głównie w Stacji Morskiej IOUG w Helu. Starano się pogodzić wszelkie oczekiwania stron, nie rezygnując z potrzeb utrzymania regionalnego stylu i doświadczeń jakie płynęły z innego, realizowanego w Helu projektu FRUG i UG w rejonie tzw. Małej Plaży znanego pod nazwą „Park Wydmowy”. Dbano zatem z jednej strony o zastosowanie sprawdzonych już rozwiązań praktycznych i technologii, a z drugiej unikano nieznośnego w miejscowościach nadmorskich architektonicznego eklektyzmu.

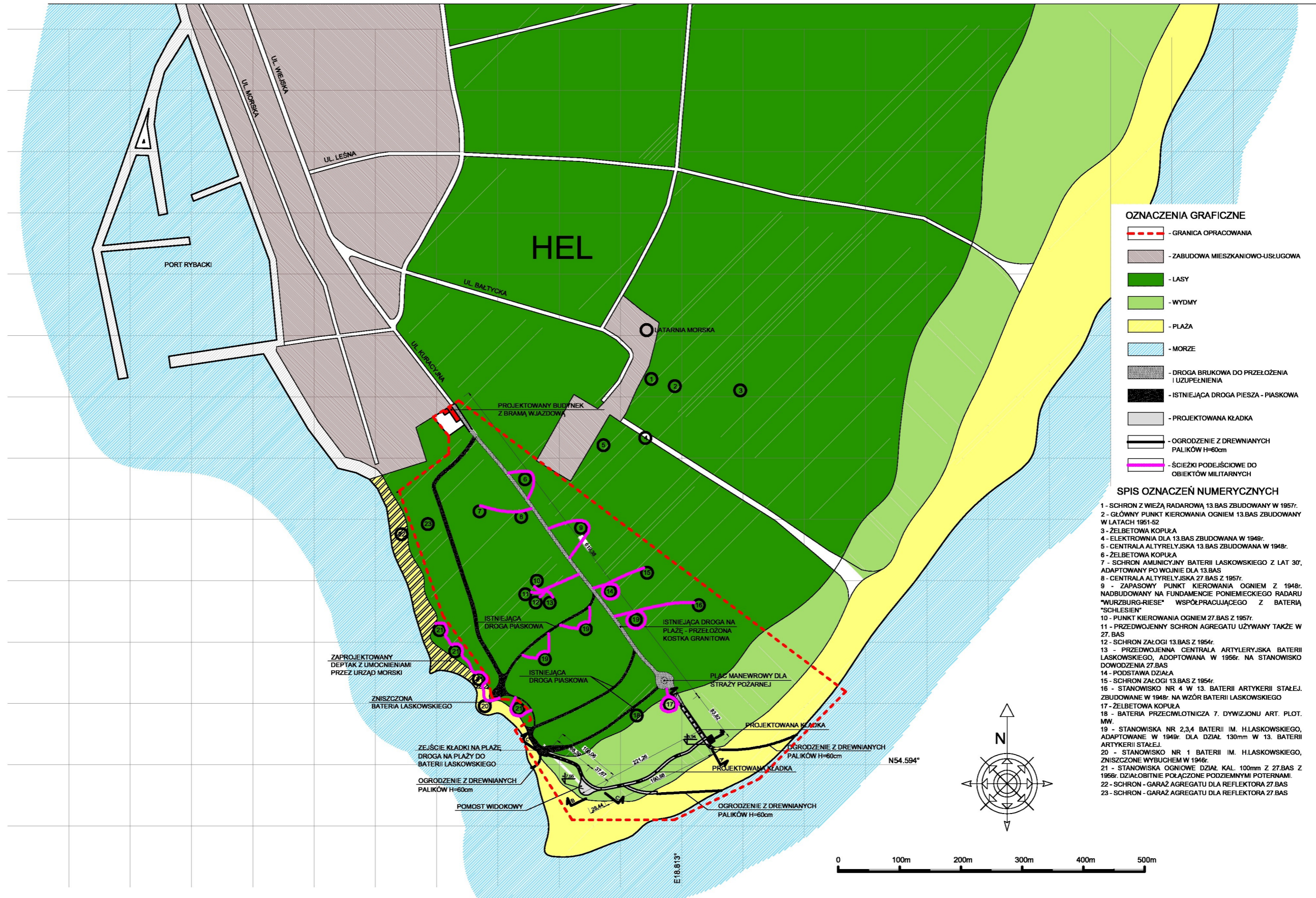
Największymi wyzwaniami było odpowiednie wytyczenie wygrodzień i pomostów spacerowych ukierunkowujących ruch pieszych poza najbardziej wrażliwe przyrodniczo fragmenty obszaru, odwodzących spacerowiczów m.in. od częstego płoszenia odpoczywających na samym końcu cypla ptaków. Planowano, że konstrukcja pomostów będzie tożsama z zastosowaną na „Parku Wydmowym”.

Niemniej trudne było pogodzenie wszystkich oczekiwanych funkcji dla budynku ulokowanym u wejścia do strefy chronionej ZPK „Helski Cypel”. Projektant musiał brać pod uwagę militarną specyfikę lokalizacji obiektu, wymogi źródła finansującego co do pro-przyrodniczego jego użytkowania a także (z drugiej strony) wyrażane przez władze miasta ich ekonomiczne oczekiwania wobec części jego kubatury.

Poniżej zamieszczamy wybrane plansze ilustrujące zamierzenia projektu. Przy okazji dziękujemy ich twórcom za szybkie tempo realizacji oraz twórcze i rzetelne rozwinięcie naszych pomysłów.

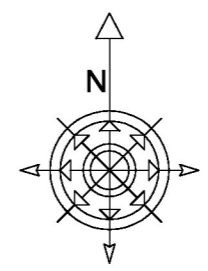
Krzysztof Skóra

PROJEKT ZAGOSPODAROWANIA CYPLA

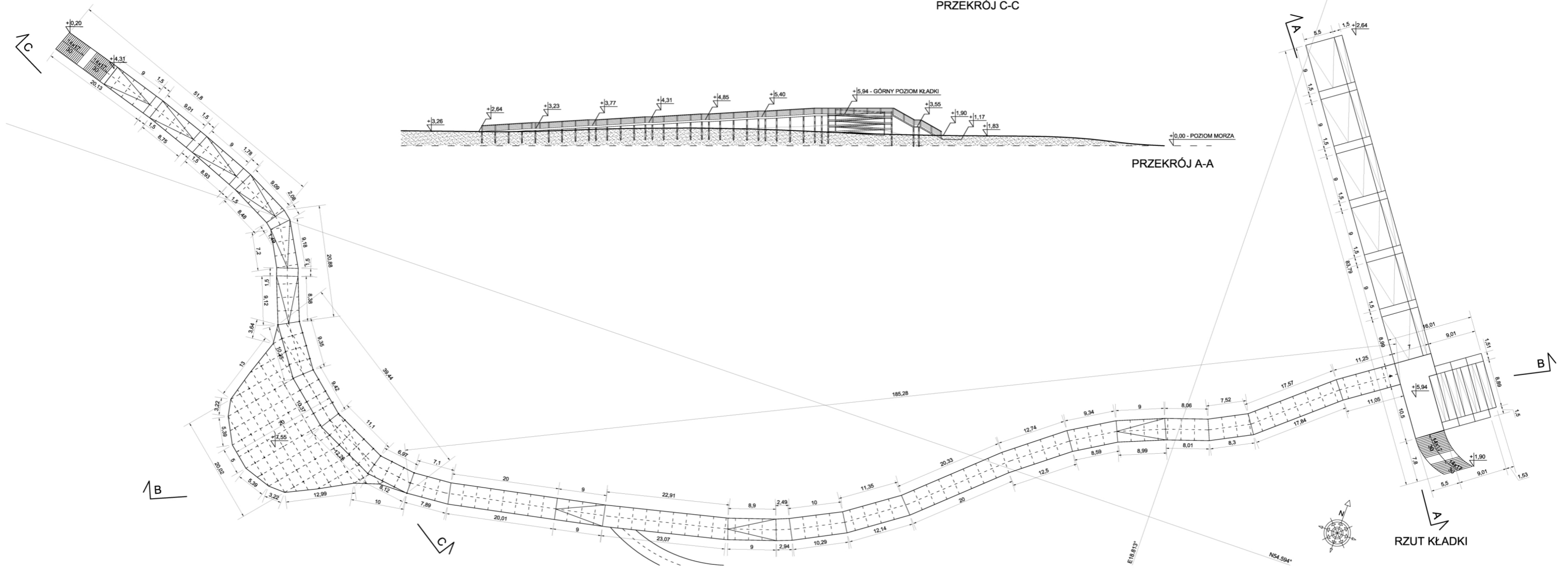
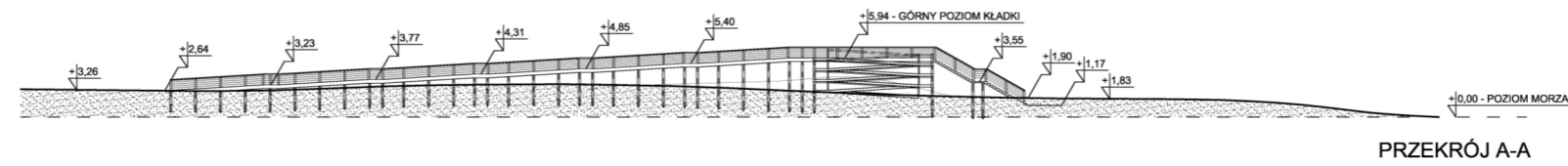
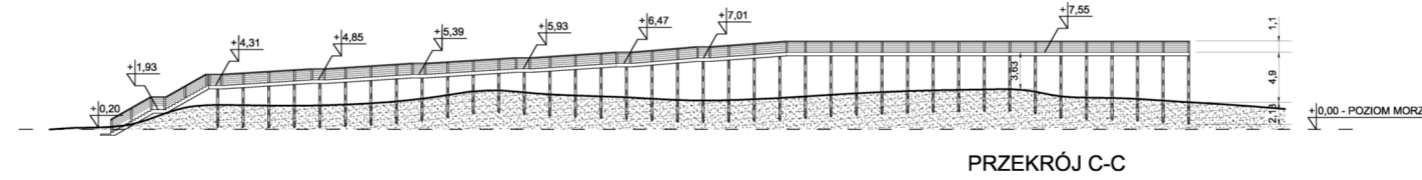
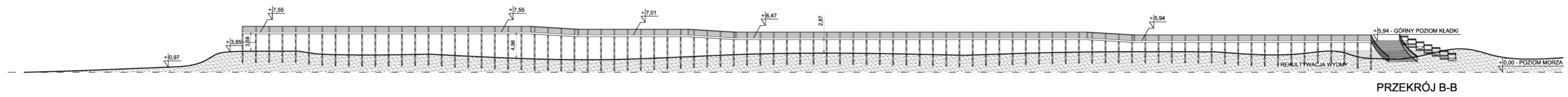


- OZNACZENIA GRAFICZNE**
- GRANICA OPRACOWANIA
 - ZABUDOWA MIESZKANIOWO-USŁUGOWA
 - LASY
 - WYDMY
 - PLAŻA
 - MORZE
 - DROGA BRUKOWA DO PRZEŁOŻENIA I UZUPEŁNIENIA
 - ISTNIEJĄCA DROGA PIESZA - PIASKOWA
 - PROJEKTOWANA KŁADKA
 - OGRODZENIE Z DREWNIANYCH PALIKÓW H=60cm
 - ŚCIEŻKI PODEJŚCIOWE DO OBIEKTÓW MILITARNYCH

- SPIS OZNACZEŃ NUMERYCZNYCH**
- 1 - SCHRON Z WIEŻĄ RADAROWĄ 13.BAS ZBUDOWANY W 1957r.
 - 2 - GŁÓWNY PUNKT KIEROWANIA OGNIEM 13.BAS ZBUDOWANY W LATACH 1951-52
 - 3 - ŻELBETOWA KOPIUŁA
 - 4 - ELEKTROWNIA DLA 13.BAS ZBUDOWANA W 1949r.
 - 5 - CENTRALA ALTYRELYJSKA 13.BAS ZBUDOWANA W 1948r.
 - 6 - ŻELBETOWA KOPIUŁA
 - 7 - SCHRON AMUNICYJNY BATERII LASKOWSKIEGO Z LAT 30', ADAPTOWANY PO WOJNIE DLA 13.BAS
 - 8 - CENTRALA ALTYRELYJSKA 27.BAS Z 1957r.
 - 9 - ZAPASOWY PUNKT KIEROWANIA OGNIEM Z 1948r. NADBUDOWANY NA FUNDAMENCIE PONIEMIECKIEGO RADARU "MURZBURG-RIESE" WSPÓŁPRACUJĄCEGO Z BATERIĄ "SCHLESISER"
 - 10 - PUNKT KIEROWANIA OGNIEM 27.BAS Z 1957r.
 - 11 - PRZEDWOJENNY SCHRON AGREGATU UŻYWANY TAKŻE W 27.BAS
 - 12 - SCHRON ZAŁOGI 13.BAS Z 1954r.
 - 13 - PRZEDWOJENNA CENTRALA ARTYLERYJSKA BATERII LASKOWSKIEGO, ADOPTOWANA W 1956r. NA STANOWISKO DOWODZENIA 27.BAS
 - 14 - PODSTAWA DZIAŁA
 - 15 - SCHRON ZAŁOGI 13.BAS Z 1954r.
 - 16 - STANOWISKO NR 4 W 13. BATERII ARTYKERII STAŁEJ. ZBUDOWANE W 1948r. NA WZÓR BATERII LASKOWSKIEGO
 - 17 - ŻELBETOWA KOPIUŁA
 - 18 - BATERIA PRZECIWLOTNICA 7. DYWIZJONU ART. PLOT. MW.
 - 19 - STANOWISKA NR 2,3,4 BATERII IM. H.LASKOWSKIEGO, ADAPTOWANE W 1949r. DLA DZIAŁ 130mm W 13. BATERII ARTYKERII STAŁEJ.
 - 20 - STANOWISKO NR 1 BATERII IM. H.LASKOWSKIEGO, ZNISZCZONE WYBUCHEM W 1946r.
 - 21 - STANOWISKA OGNIOWE DZIAŁ. KAL. 100mm Z 27.BAS Z 1956r. DZIAŁOBITNIE POŁĄCZONE PODZIEMIAMI POTERNAMI.
 - 22 - SCHRON - GARAŻ AGREGATU DLA REFLEKTORA 27.BAS
 - 23 - SCHRON - GARAŻ AGREGATU DLA REFLEKTORA 27.BAS



PROJEKT KŁADKI

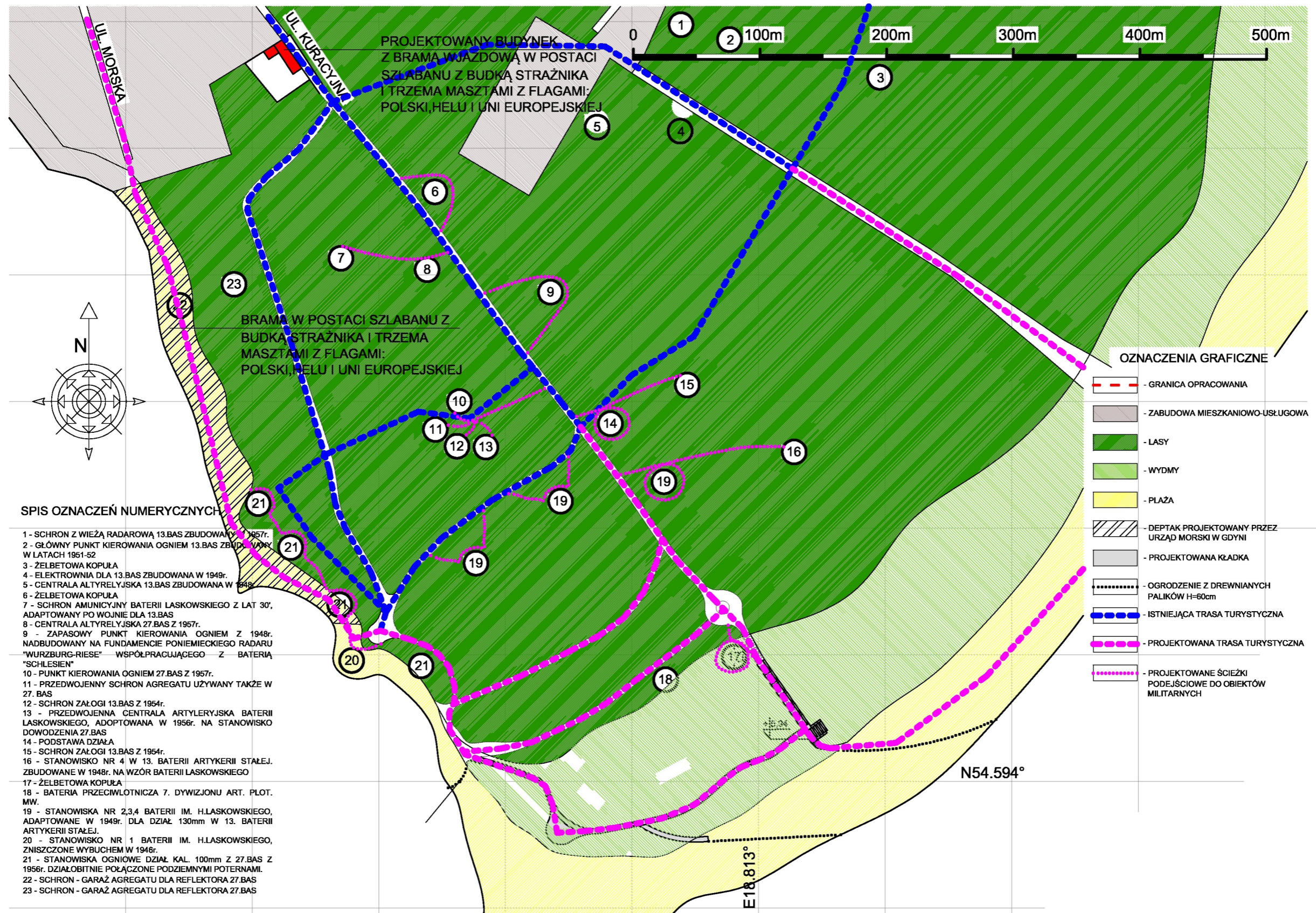


PRACOWNIA PROJEKTOWA ARCHITEKA
 GDAŃSK 80-172 GPNT UL. TRZY LIPY 3 TEL. 696 022 373
 NIP 578 278 11 83 www.architeka.net architeka@onet.eu

autorzy
 opracowania:

mgr inż. arch. Tomasz Karpowicz
 mgr inż. arch. Marcin Molenda
 mgr inż. arch. Karolina Pilichowska

PROJEKT KOMUNIKACJI



PRACOWNIA PROJEKTOWA ARCHITEKA
 GDAŃSK 80-172 GPNT UL. TRZY LIPY 3 TEL.696 022 373
 NIP 578 278 11 83 www.architeka.net architeka@onet.eu
TOMASZ KARPOWICZ

autorzy opracowania:
 mgr inż. arch. Tomasz Karpowicz
 mgr inż. arch. Marcin Molenda
 mgr inż. arch. Karolina Pilichowska

WIZUALIZACJA 1 - W KIERUNKU MORZA

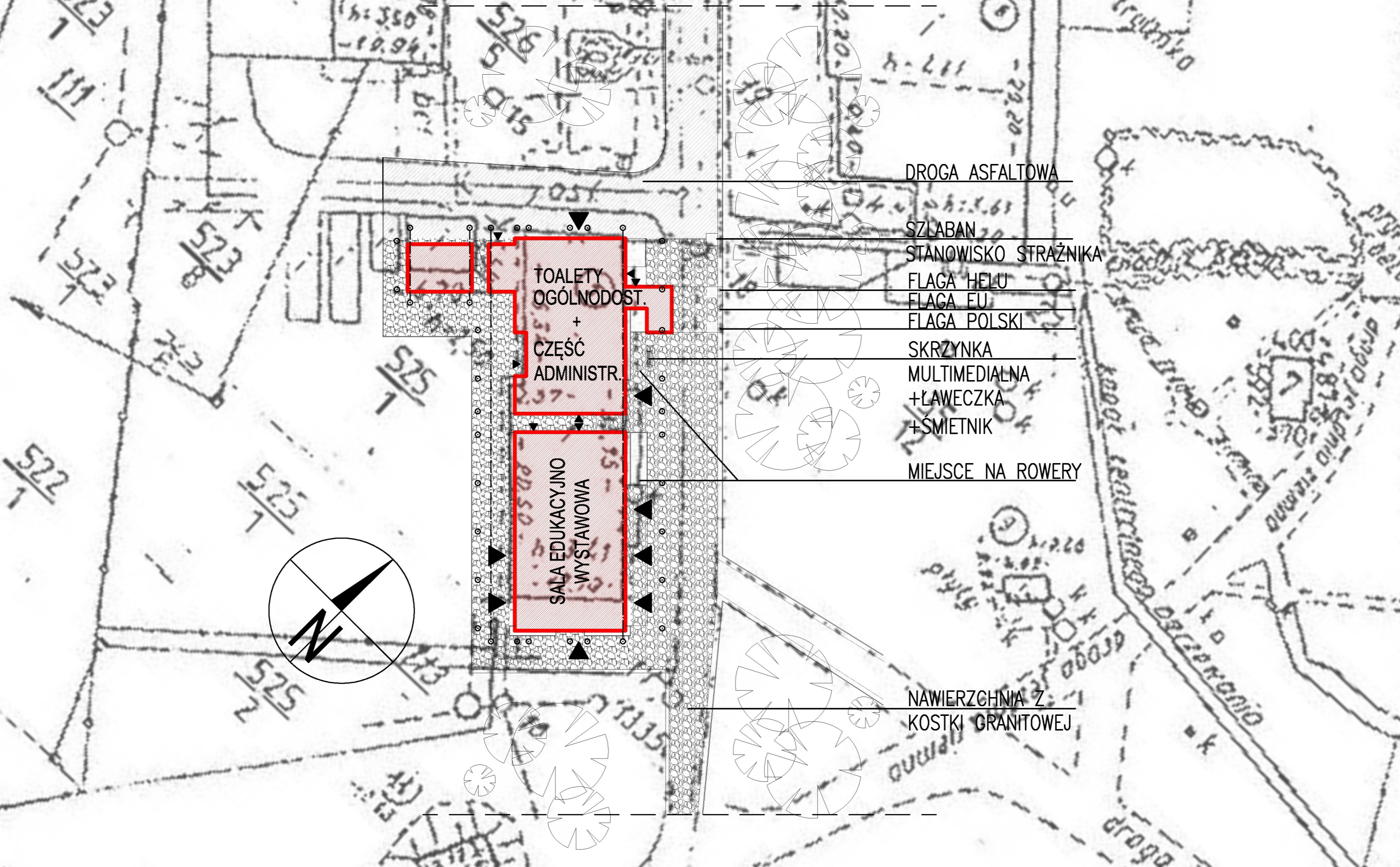


PRACOWNIA PROJEKTOWA ARCHITEKA
GDAŃSK 80-172 GPNT UL. TRZY LIPY 3 TEL.696 022 373
NIP 578 278 11 83 www.architeka.net architeka@onet.eu
TOMASZ KARPOWICZ

autorzy
opracowania:

mgr inż. arch. Tomasz Karpowicz
mgr inż. arch. Marcin Molenda
mgr inż. arch. Karolina Pilichowska

PROJEKT ZAGOSPODAROWANIA TERENU



DROGA ASFALTOWA

SZLABAN
STANOWISKO STRAŻNIKA

FLAGA HELU
FLAGA EU
FLAGA POLSKI

SKRZYŃKA
MULTIMEDIALNA
+ ŁAWECZKA
+ ŚMIETNIK

MIEJSCE NA ROWERY

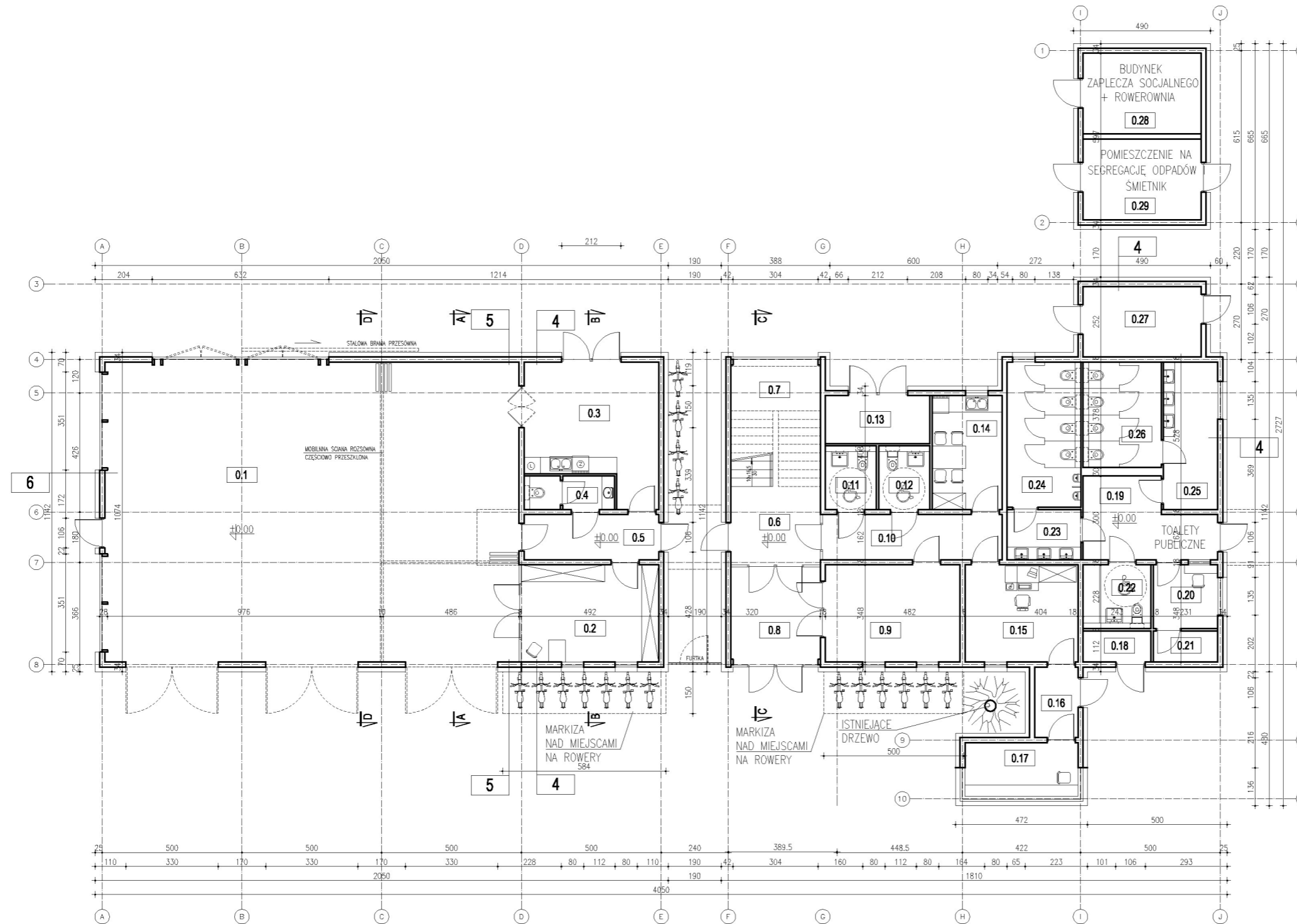
NAWIERZCHNIA Z
KOSTKI GRANITOWEJ



PRACOWNIA PROJEKTOWA ARCHITEKA
GDAŃSK 80-172 GPNT UL. TRZY LIPY 3 TEL. 696 022 373
NIP 578 278 11 83 www.architeka.net architeka@onet.eu
TOMASZ KARPOWICZ

autorzy opracowania:
mgr inż. arch. Tomasz Karpowicz
mgr inż. arch. Marcin Molenda
mgr inż. arch. Karolina Pilichowska

RZUT PRZYZIEMIA



| ZESTAWIENIE POW. UŻYTKOWEJ PRZYZIEMIA | | |
|---------------------------------------|--|---------------------|
| NR | NAZWA POMIESZCZENIA | POW. |
| 0.1 | SALA EDUKACYJNO WYSTAWNIENICZA | 159,2m ² |
| 0.2 | PUNKT INFORMACYJNY SALT E-W. WYPOŻYCZALNIA LORNETEK | 17,1m ² |
| 0.3 | ZAPL. GASTR.-KUCH. | 21,2m ² |
| 0.4 | WC | 3,8m ² |
| 0.5 | KORYTARZ | 7,8m ² |
| 0.6 | KORYTARZ | 8,0m ² |
| 0.7 | KLATKA SCHODOWA | 7,8m ² |
| 0.8 | STREFA WEJŚCIOWA | 11,2m ² |
| 0.9 | POM. OCHRONY BOTANICZNEJ | 16,8m ² |
| 0.10 | KORYTARZ | 10,4m ² |
| 0.11 | WC DAMSKI | 4,2m ² |
| 0.12 | WC MĘSKI | 4,2m ² |
| 0.13 | POM. GOSPODARCZE | 6,4m ² |
| 0.14 | POM. SOCJALNE | 10,2m ² |
| 0.15 | POM. GOSPODARZA OBIEKTU I MONITORING OBSZARÓW PRZYROD. | 14,0m ² |
| 0.16 | PRZEDSIENIEK | 3,9m ² |
| 0.17 | PUNKT INFORMACYJNY | 7,7m ² |
| 0.18 | POM. GOSPODARCZE | 2,7m ² |
| 0.19 | KORYTARZ | 11,7m ² |
| 0.20 | POM. OBSŁUGI | 5,3m ² |
| 0.21 | POM. GOSPODARCZE | 2,6m ² |
| 0.22 | WC NIEPEŁ.-PRZEWIĄL. | 5,5m ² |
| 0.23 | PRZEDSIENIEK WC | 4,7m ² |
| 0.24 | WC MĘSKI | 13,7m ² |
| 0.25 | PRZEDSIENIEK WC | 10,2m ² |
| 0.26 | WC DAMSKI | 10,6m ² |
| 0.27 | KOTŁOWNIA | 10,6m ² |
| 0.28 | ZAPL.SOC.+ROWEROWNIA | 12,6m ² |
| 0.29 | SEGREGACJA ODPADÓW ŚMIETNIK | 12,6m ² |
| RAZEM | | 416,7m ² |
| POWIERZCHNIA ZABUDOWY | | 516,6m ² |



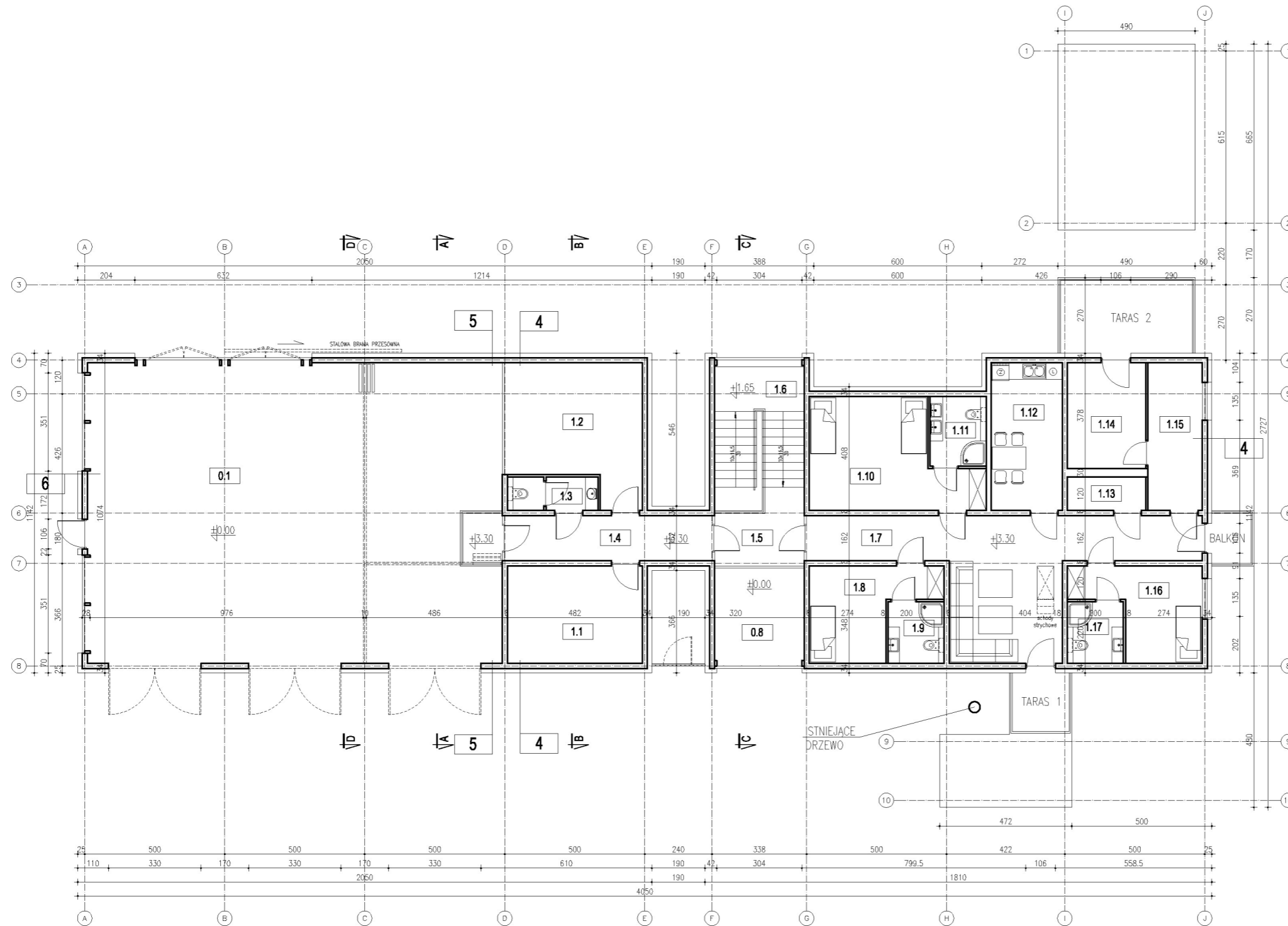
RZUT PRZYZIEMIA

| 4 |
|-------------------------------|
| ISTNIEJĄCA ŚCIANA BUDYNKU |
| WEŁNA MINERALNA GR.12cm |
| ŚCIANA W KONSTRUKCJI RYGLOWEJ |

| 5 |
|--|
| ISTNIEJĄCA ŚCIANA BUDYNKU |
| WEŁNA MINERALNA GR.12cm |
| OKŁADZINA ELEWACYJNA Z BLACHY RDZEWIEJĄCEJ |

| 6 |
|--|
| PROJEKTOWANA ŚCIANA BUDYNKU |
| WEŁNA MINERALNA GR.12cm |
| OKŁADZINA ELEWACYJNA Z BLACHY RDZEWIEJĄCEJ |

RZUT PIĘTRA



| ZESTAWIENIE POW. UŻYTKOWEJ I PIĘTRA | | |
|-------------------------------------|----------------------|---------------------|
| NR | NAZWA POMIESZCZENIA | POW. |
| 1.1 | POM. TECHNICZNE | 16,8m ² |
| 1.2 | PRACOWNIA EDUKACYJNA | 21,6m ² |
| 1.3 | WC | 3,8m ² |
| 1.4 | KORYTARZ | 12,0m ² |
| 1.5 | KORYTARZ | 8,0m ² |
| 1.6 | KLATKA SCHODOWA | 7,8m ² |
| 1.7 | KORYTARZ | 37,7m ² |
| 1.8 | POKÓJ EDUKATORSKI | 12,0m ² |
| 1.9 | ŁAZIENKA | 4,4m ² |
| 1.10 | POKÓJ WOLONTARIUSZY | 20,4m ² |
| 1.11 | ŁAZIENKA | 5,0m ² |
| 1.12 | POM. SOCJALNE | 13,4m ² |
| 1.13 | POM. GOSPODARCZE | 3,4m ² |
| 1.14 | SUSZARNIA | 10,6m ² |
| 1.15 | PIRALNIA | 10,2m ² |
| 1.16 | POKÓJ EDUKATORSKI | 12,0m ² |
| 1.17 | ŁAZIENKA | 4,4m ² |
| TARAS 1 | | 4,3m ² |
| TARAS 2 | | 12,2m ² |
| BALKON | | 2,5m ² |
| RAZEM | | 203,5m ² |

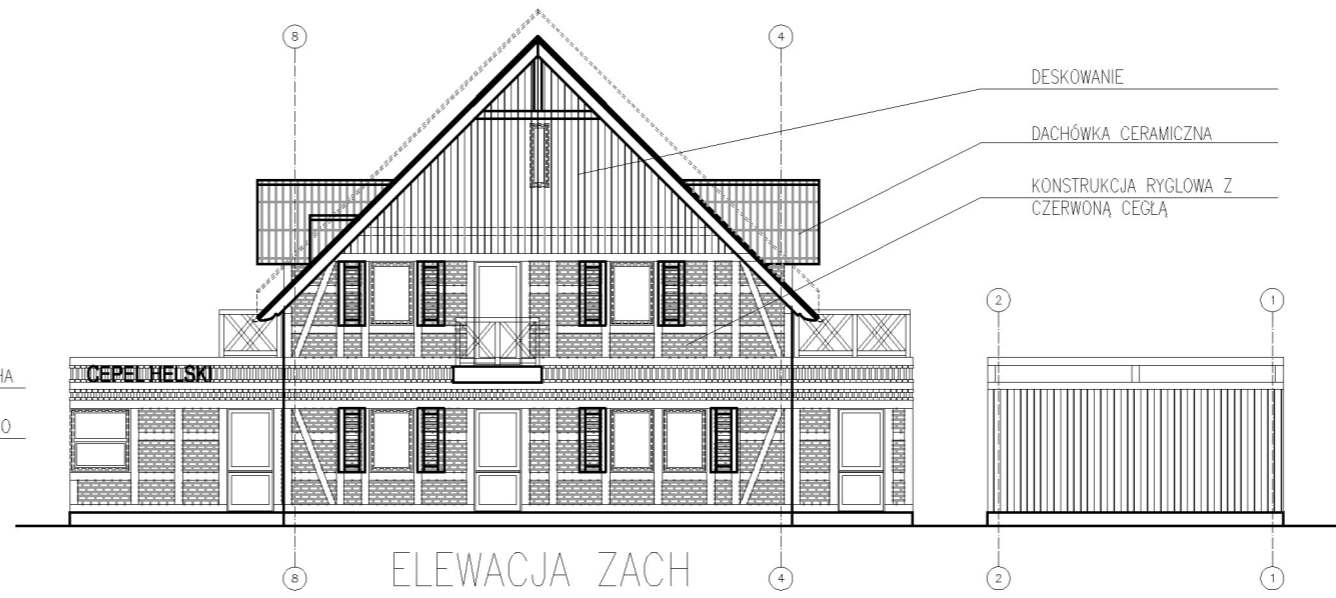
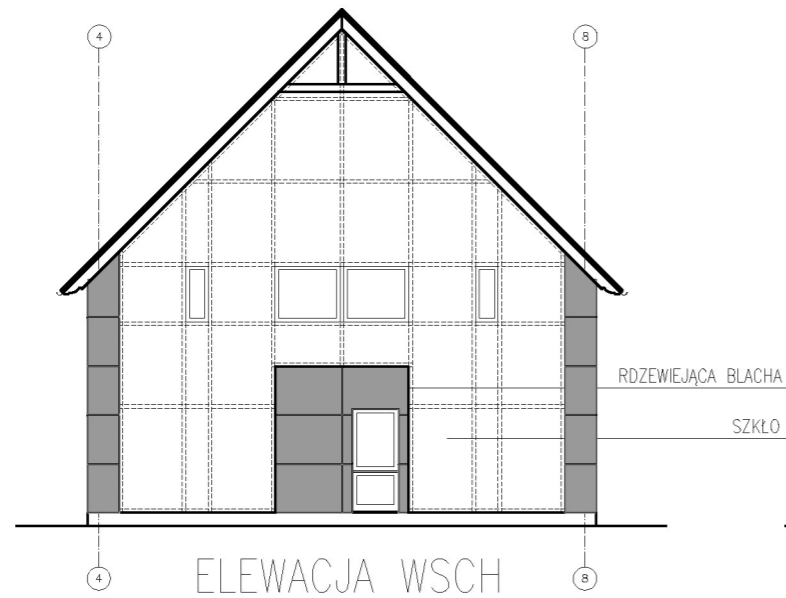
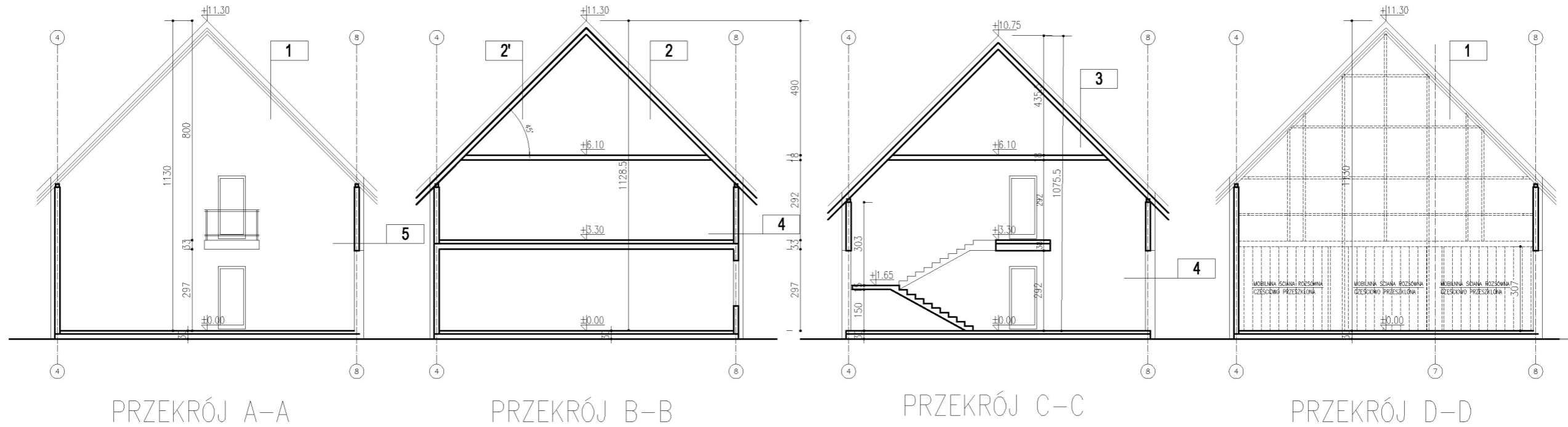
RZUT PIĘTRA

| | |
|---|---|
| 4 | ISTNIEJĄCA ŚCIANA BUDYNKU WEŁNA MINERALNA GR.12cm ŚCIANA W KONSTRUKCJI RYGLOWEJ |
|---|---|

| | |
|---|--|
| 5 | ISTNIEJĄCA ŚCIANA BUDYNKU WEŁNA MINERALNA GR.12cm OKŁADZINA ELEWACYJNA Z BLACHY RDZEWIEJĄCEJ |
|---|--|

| | |
|---|--|
| 6 | PROJEKTOWANA ŚCIANA BUDYNKU WEŁNA MINERALNA GR.12cm OKŁADZINA ELEWACYJNA Z BLACHY RDZEWIEJĄCEJ |
|---|--|

PRZEKROJE I ELEWACJE



OPIS WARSTW

1
KONSTRUKCJA SZKLANA NA PROFILACH FIRMY NP. JANSEN

2
TRAWA
WARSTWY POD ROŚLINNOŚĆ
KROKIEW 12x18 CM
WĘLNA MINERALNA 10 CM
FOLIA PAROIZOLACYJNA
DESKOWANIE

2'
OGNIWA FOTOGALWANICZNE
WARSTWY POD OGNIWA

3
DACHÓWKA CERAMICZNA
LATY 4,5x5 CM
KONTRLATY 3CM
FOLIA PAROPRZEPZEP. PVC ZBROJ.
KROKIEW 12x18 CM
WĘLNA MINERALNA 10 CM
FOLIA PAROIZOLACYJNA
DESKOWANIE

4
ISTNIEJĄCA ŚCIANA BUDYNKU
WĘLNA MINERALNA GR.12cm
ŚCIANA W KONSTRUKCJI RYGŁOWEJ

5
ISTNIEJĄCA ŚCIANA BUDYNKU
WĘLNA MINERALNA GR.12cm
OKŁADZINA ELEWACYJNA Z BLACHY RDZEWIEJĄCEJ

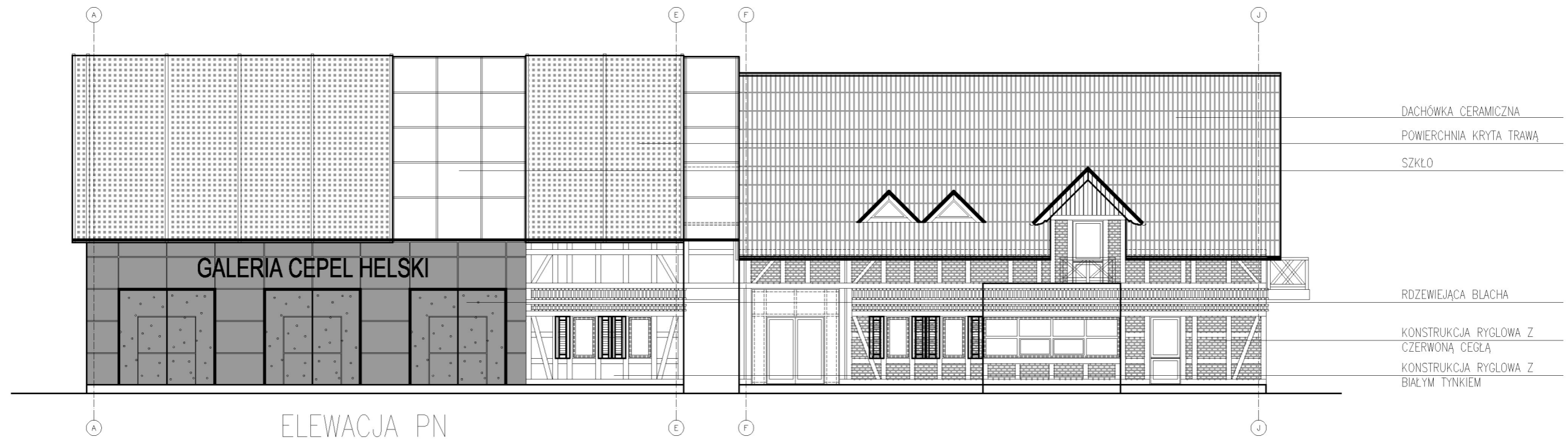


PRACOWNIA PROJEKTOWA ARCHITEKA
GDAŃSK 80-172 GPNT UL. TRZY LIPY 3 TEL.696 022 373
NIP 578 278 11 83 www.architeka.net architeka@onet.eu
TOMASZ KARPOWICZ

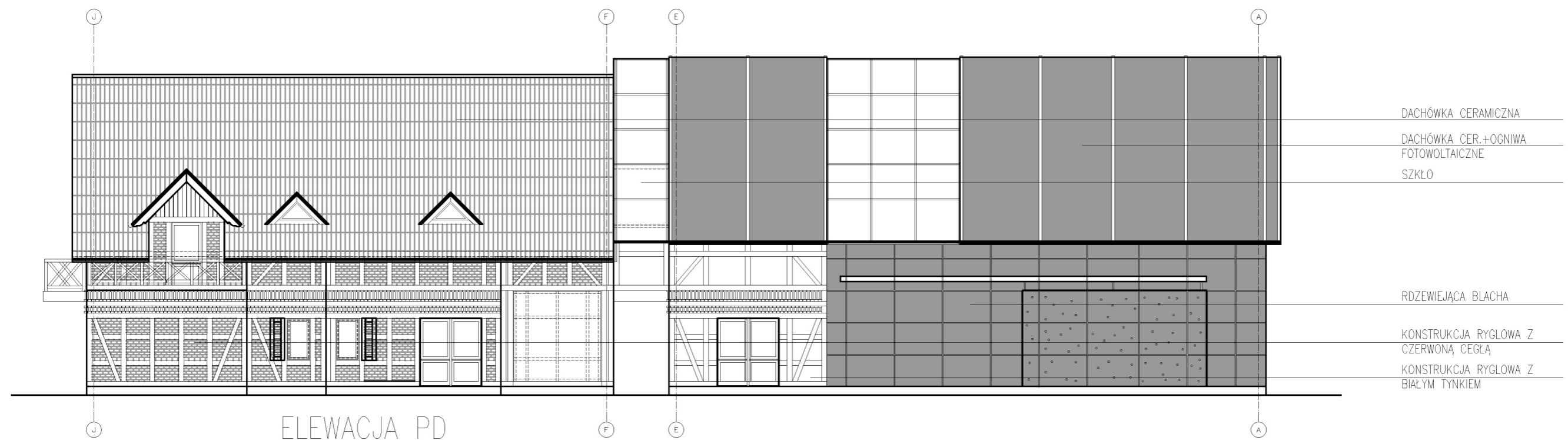
autorzy
opracowania:

mgr inż. arch. Tomasz Karpowicz
mgr inż. arch. Marcin Molenda
mgr inż. arch. Karolina Pilichowska

ELEWACJE



- DACHÓWKA CERAMICZNA
- POWIERCHNIA KRYTA TRAWĄ
- SZKŁO
- RDZEWIEJĄCA BLACHA
- KONSTRUKCJA RYGLOWA Z CZERWONĄ CEGLĄ
- KONSTRUKCJA RYGLOWA Z BIAŁYM TYNKIEM



- DACHÓWKA CERAMICZNA
- DACHÓWKA CER.+OGNIWA FOTOWOLTAICZNE
- SZKŁO
- RDZEWIEJĄCA BLACHA
- KONSTRUKCJA RYGLOWA Z CZERWONĄ CEGLĄ
- KONSTRUKCJA RYGLOWA Z BIAŁYM TYNKIEM



PRACOWNIA PROJEKTOWA ARCHITEKA
 GDAŃSK 80-172 GPNT UL. TRZY LIPY 3 TEL.696 022 373
 NIP 578 278 11 83 www.architeka.net architeka@onet.eu
TOMASZ KARPOWICZ

autorzy
 opracowania:

mgr inż. arch. Tomasz Karpowicz
 mgr inż. arch. Marcin Molenda
 mgr inż. arch. Karolina Pilichowska

WIZUALIZACJA 2 - W KIERUNKU MIASTA



PRACOWNIA PROJEKTOWA ARCHITEKA
GDAŃSK 80-172 GPNT UL. TRZY LIPY 3 TEL.696 022 373
NIP 578 278 11 83 www.architeka.net architeka@onet.eu
TOMASZ KARPOWICZ

autorzy
opracowania:

mgr inż. arch. Tomasz Karpowicz
mgr inż. arch. Marcin Molenda
mgr inż. arch. Karolina Pilichowska

WIZUALIZACJA 3 - NA DZIEDZINIEC

